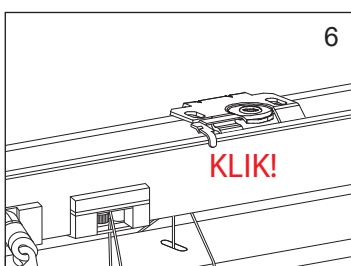
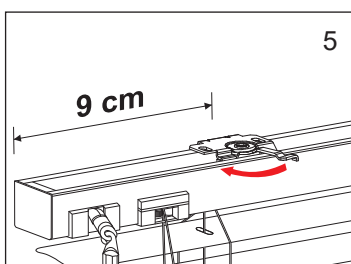
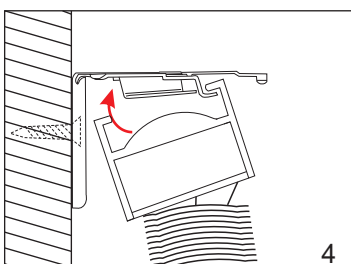
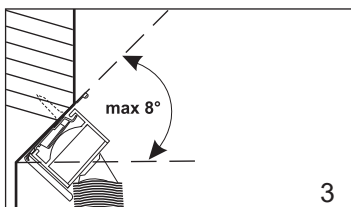
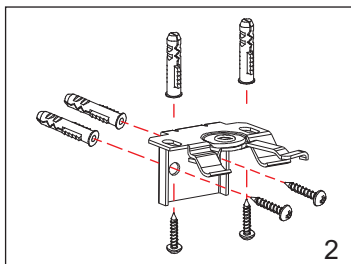
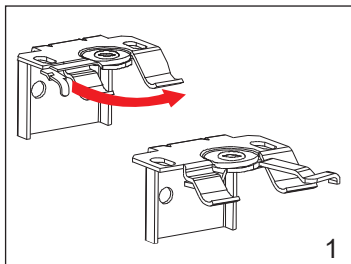


# CATCH

WINDOW DECORATION

## Montagehandleiding Aluminium jaloezie

Montage (afb. 1.0)



- 1: Haal uw aluminium jaloezie voorzichtig uit de doos.
- 2: Klik de steunen open (zie afb. 1.0/1).
- 3: Plaats de plafond-/ wandsteun op de juiste plaats van uw kozijn of wand en schroef deze stevig vast (zie afb. 1.0/2). LET OP: als de afstand tussen de steunen meer dan 80cm bedraagt, dient u een extra steun te monteren (zie afb. 2.0).
- 4: Plaats de steunen in een maximale hoek van 8° voor een optimale werking (zie afb. 1.0/3).
- 5: LET OP: Plaats de steunen minimaal 9 cm uit de hoek van het profiel en niet boven het mechanisme (zie afb. 1.0/5 en 7).
- 6: Hang uw jaloezie op aan de steunen in de volgorde zoals aangegeven (zie afb. 1.0/4).
- 7: Druk de schaarscharnier dicht tot u een klik hoort (zie afb.1.0/6).

