

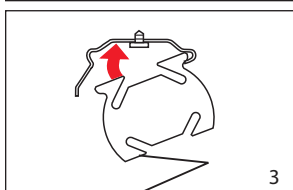
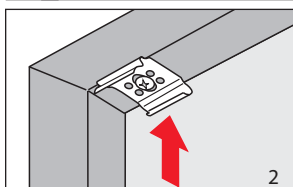
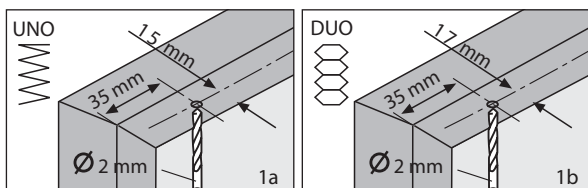
# CATCH

WINDOW DECORATION

## Montagehandleiding UNO & DUO Plissé

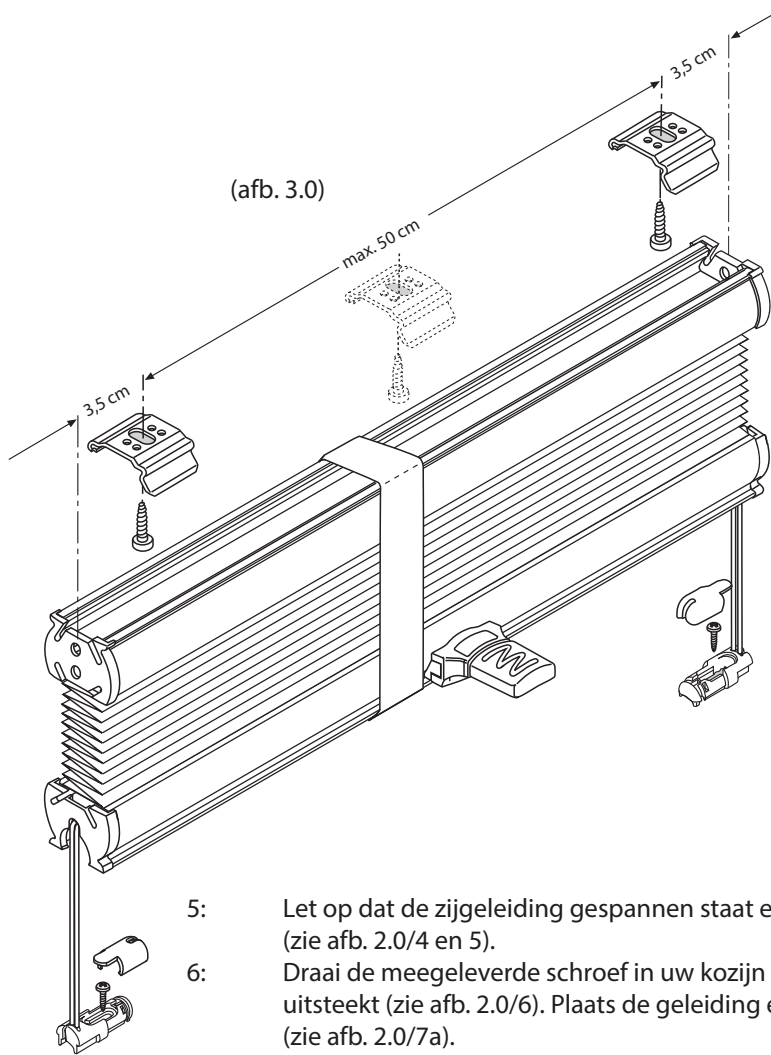
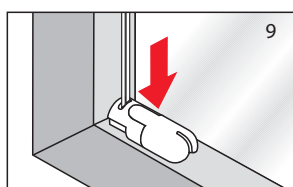
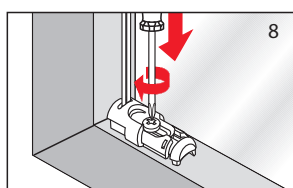
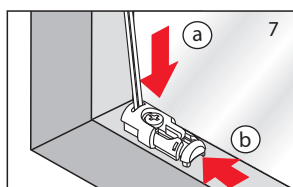
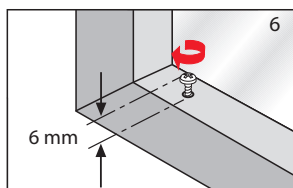
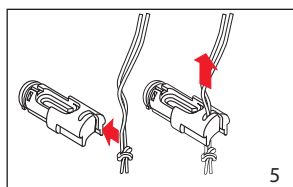
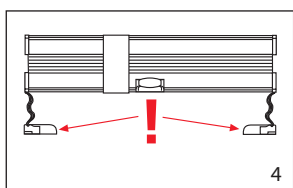
(met optioneel zijgeleiding)

### Plafondmontage (afb. 1.0)



- 1: Haal uw plissé gordijn voorzichtig uit de verpakking.
- 2: Plafondmontage: plaats de steun op de juiste plaats van uw kozijn en schroef deze stevig vast (LET OP: wel voorboren) (zie afb. 1.0/1 t/m 2). Plaats de steunen bij montage 35 mm uit de hoek van het kozijn.
- 3: LET OP: Indien de afstand tussen de steunen meer dan 50 cm bedraagt, dient u een extra steun in het midden te plaatsen (zie afb. 3.0).
- 4: Druk uw plissé in de scharnieren (eerst achterzijde dan voorzijde) tot u een klik hoort (zie afb. 1.0/3).

### Montage zijgeleiding (afb. 2.0)



- 5: Let op dat de zijgeleiding gespannen staat en niet los hangt! (zie afb. 2.0/4 en 5).
- 6: Draai de meegeleverde schroef in uw kozijn tot dat deze 6 mm uitsteekt (zie afb. 2.0/6). Plaats de geleiding er overheen (zie afb. 2.0/7a).
- 7: Schuif de zijgeleiding aan tot het eind (zie afb. 2.0/7b).
- 8: Draai de schroef aan (zie stap 8).
- 9: Druk het afdekkapje er overheen totdat deze vastklikt (zie stap 9).
- 10: Demontage zijgeleiding: Klik het bovenkapje los, draai de schroef los en schuif de zijgeleiding los ( zie afb. 4.0/10 t/m 12).

### Demontage zijgeleiding (afb. 4.0)

